

## ESTUDO DE CASO DA SUPREMA

# Centro Internacional de Ciências Químicas e Biológicas (ICCBS)

Limton Innovative Systems / Paquistão

## O CLIENTE

Com o aumento dos relatos de crimes no Paquistão, há uma demanda crescente para o uso de métodos científicos para análise de evidências físicas. O Laboratório Forense de DNA e Sorologia de Sindh (SFDL) é um laboratório futurista na província de Sindh, e que é uma nova ala do Centro Internacional de Ciências Químicas e Biológicas (ICCBS), oferecendo todos os serviços de DNA e sorologia.

Essa instalação de última geração foi construída para ajudar a polícia e a promotoria durante investigações e julgamentos usando tecnologia moderna.

Esse laboratório forense atende a todas as normas definidas pelas modernas instituições internacionais de pesquisa. Os recursos importantes desse laboratório incluem equipe capacitada, espaço de laboratório com finalidade específica, acesso biométrico e câmeras de segurança em cada sala de pesquisa.



## BREVES INFORMAÇÕES

### LOCALIZAÇÃO

Centro Internacional de Ciências Químicas e Biológicas / Karachi, Paquistão

### ANO DE CONCLUSÃO

2019

### APLICAÇÃO

Controle de acesso

### TECNOLOGIA

Painel de controle, impressão digital

### TAMANHO DO PROJETO

500 funcionários

### PARCEIRO DA SUPREMA

Limton Innovative Systems

### SOLUÇÕES

CoreStation: 2EA

DM-20: 12EA

BioEntry R2: 32EA

SI02: 12EA

BioStar2-STD

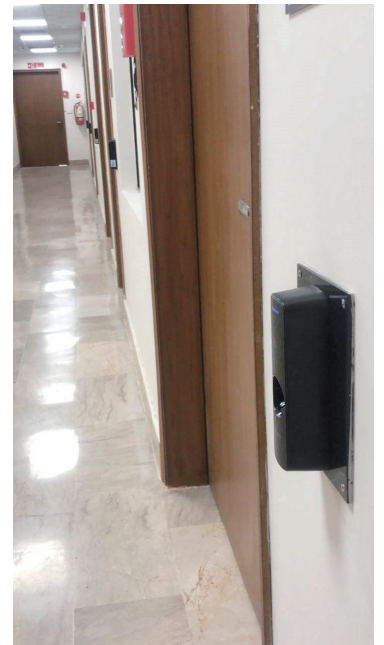
## O DESAFIO

O SFDL é o primeiro laboratório de DNA do Paquistão que foi criado com a missão de usar novas tecnologias e técnicas forenses em investigações criminais, para auxiliar a polícia metropolitana e outras forças policiais. Isso torna esse laboratório uma área altamente sensível e restrita para pessoas não autorizadas. Houve uma necessidade de instalar um sistema de controle de acesso de classe empresarial que fosse rápido, confiável e seguro em todos os aspectos, para evitar o acesso não autorizado ao laboratório. O cliente desejava um sistema de controle de acesso em todas as portas do laboratório de DNA que fosse expansível, rápido, confiável, seguro, simples e econômico em termos de custo de manutenção. Sistemas de controle de acesso com base em cartões tem a necessidade de emissão e reemissão de cartões, o que aumenta o trabalho administrativo e os custos, e para evitar essa situação, foi necessário um sistema de controle de acesso com base em impressão digital seguro e simples.

## A SOLUÇÃO

A solução proposta do parceiro valoroso da Suprema, Limton Innovative Systems, com o Sistema de Controle de Acesso Centralizado Suprema consiste de CS-40, DM-20 e BER2 com arquitetura com base em RS-485 (ligação em cascata). O sistema foi proposto porque o CS-40 tem maior capacidade de impressão digital, 100.000 (1:N), maior velocidade de correspondência, 400.000 correspondências/segundo, capacidades brilhantes de expansão de até 64 unidades de dispositivos RS485.

A Limton instalou a solução de controle de acesso Suprema seguindo todos os padrões de ligação em cascata RS-485 e implementou o projeto em áreas sensíveis do cliente, com toda a definição necessária de segurança e controle/grupos de acesso. CoreStation proporcionou ao parceiro valoroso da Suprema uma vantagem adicional sobre os concorrentes devido às suas enormes capacidades de processamento, armazenamento e expansão. Além disso, BioStar 2 é uma solução de uso rápido, seguro e confiável que proporciona a vantagem de gestão centralizada para usuários e dispositivos. Esses recursos deixam os clientes confortáveis e satisfeitos ao usar soluções da Suprema implementadas pela Limton.



## PRINCIPAIS BENEFÍCIOS

### 1) Centralizado e simples

BioStar 2 e CS-40 oferecem interface simples e gestão de direitos de controle de acesso centralizado para usuários e dispositivos em tempo real.

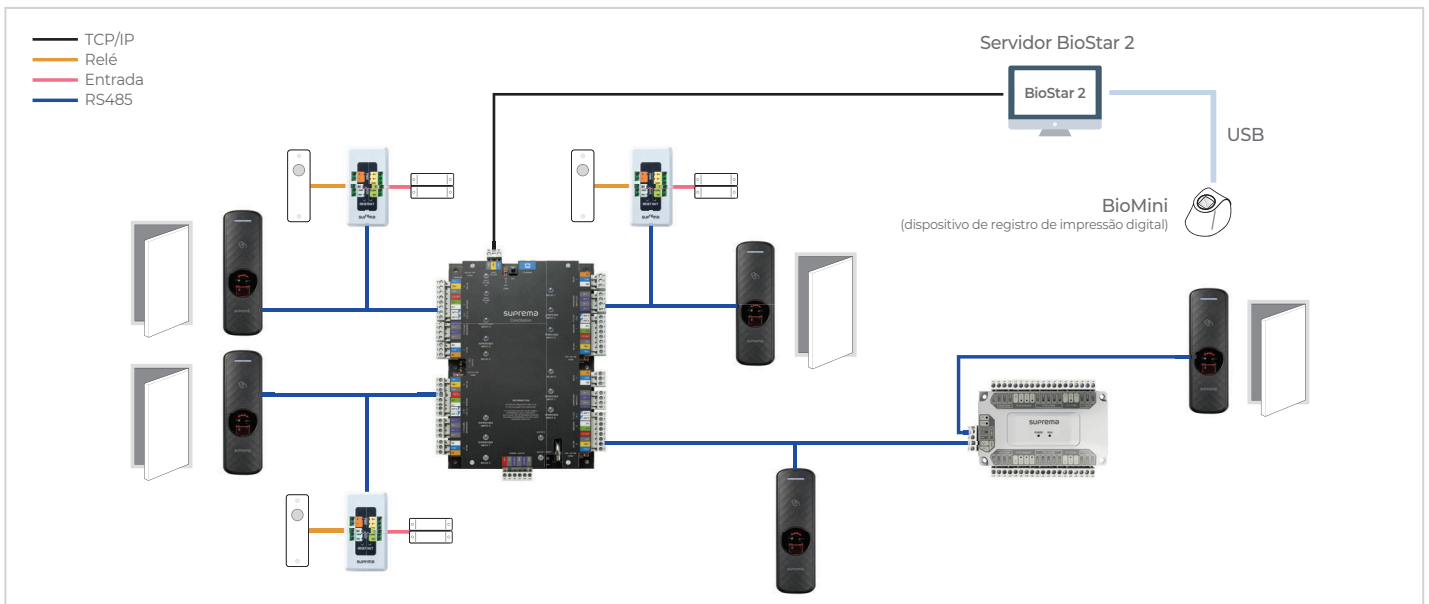
### 2) Menor tempo de processamento

A velocidade de correspondência do CS-40, de 400.000 correspondências/segundo, oferece velocidade que supera a dos leitores e dispositivos normais de impressão digital.

### 3) Maior segurança

A segurança para áreas restritas do laboratório de DNA foi incrementada com a ajuda do SIO2 e de leitores de impressão digital.

## CONFIGURAÇÃO DO SISTEMA



Controlador Biométrico Inteligente CoreStation

**Suprema**  
SECURITY & BIOMETRICS

Suprema Inc.

17F Parkview Tower, 248, Jeongjail-ro, Bundang-gu, Seongnam-si, Gyeonggi-do, 13554, República da Coreia  
T +82-31-783-4502 E sales\_sys@supremainc.com | www.supremainc.com

©2021 Suprema Inc. Suprema e os nomes e números identificadores de produtos contidos neste documento são marcas comerciais registradas de Suprema, Inc. Todas as marcas e nomes de produtos que não são da Suprema são marcas comerciais ou marcas comerciais registradas de suas respectivas empresas. Aparência do produto, status de construção e/ou especificações estão sujeitos a alterações sem aviso prévio.