

FaceStation F2

Multimodales Gesichtserkennungsterminal



Unübertroffene
Gesichtserkennung



Best-in-Class
Multimodal-Gerät



Kontaktlose
Erkennung mit Maske



Robustes Gerät mit
Datenverschlüsselung



Unübertroffene Gesichtserkennung durch Fusion Matching

Die FaceStation F2 bietet eine außergewöhnliche Authentifizierungsgenauigkeit durch die Fusion von visueller und infraroter Gesichtserkennung.

*False Acceptance Rate(FAR) von 1 zu 10 Milliarden.



- Der einzigartige Algorithmus von Suprema optimiert die IR- und visuelle Gesichtserkennung, um die branchenweit beste Gesichtserkennung und Anti-Spoofing-Leistung zu erzielen.
- Erfolgreiche Nutzerauthentifizierung auch bei Änderungen am Gesicht durch den Einsatz von Supremas Deep-Learning-Algorithmus

Best-in-Class Multimodal-Gerät

Die FaceStation F2 bietet dem Nutzer ein breites Spektrum an Authentifizierungsmöglichkeiten wie Gesicht, Karte, Fingerprint oder mobilem Zutritt



Gesicht



Mobiler Zutritt



Fingerprint



Karte

- Registrieren Sie bis zu 100.000 Nutzer zur Erkennung mit Fingerprint und 50.000 Nutzer für die Gesichtserkennung
- Multi-Kartenleser sowie Unterstützung für NFC und BLE-basierenden mobilen Zutrittskarten
- Möglichkeit der Speicherung von biometrischen Daten auf der Karte (Access-on-Card)



Kontaktlose Lösung für höchste Sicherheits- und Hygienestandards

FaceStation F2 erfüllt die weltweiten Anforderungen an Sicherheit und Hygiene, die während und nach einer Pandemie gelten.

- Erkennt und beschränkt den Zutritt von Nutzern die keine Maske tragen
- Gesichtserkennung mit Maske
- Einlernen von Nutzern über Profildfoto
- Kombinierbar mit der Wärmebildkamera von Suprema zur Prüfung der Hauttemperatur

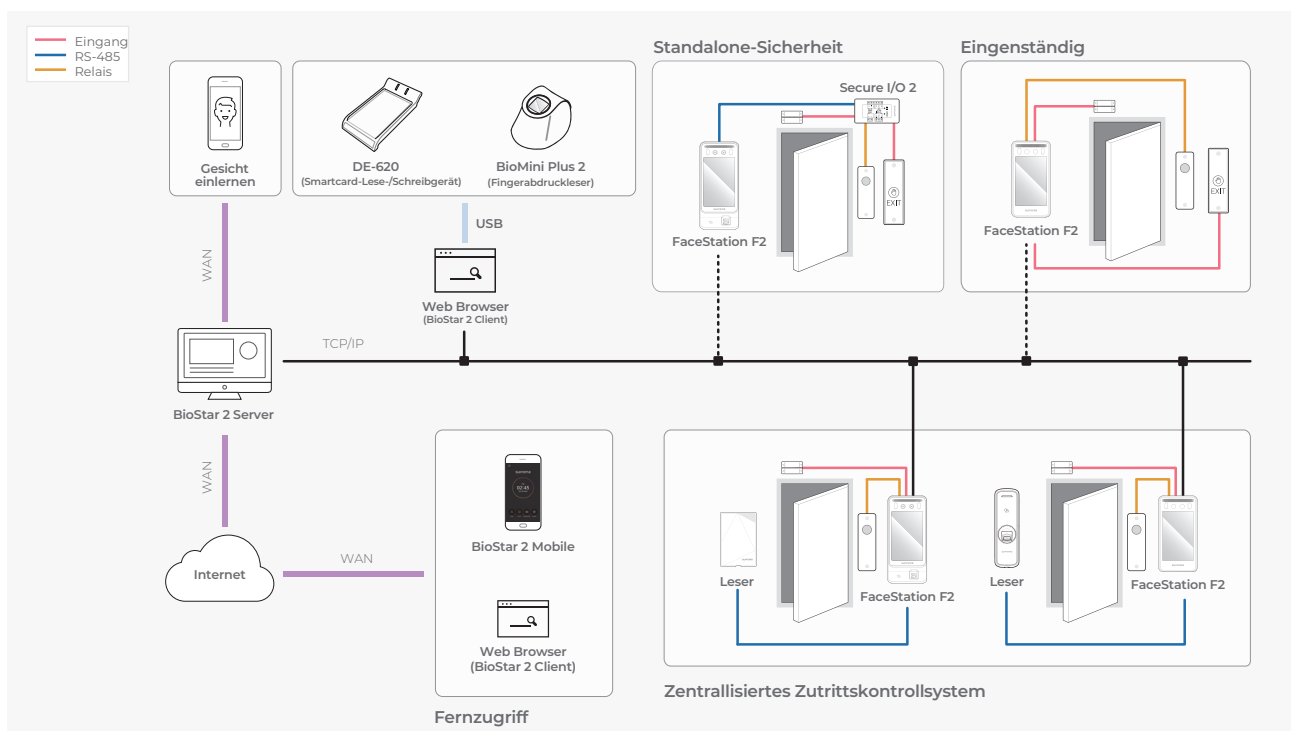
Robustes Gerät für Innen und Außen mit Datenverschlüsselung

FaceStation F2 ist mit Sicherheitsfeatures zum Schutz ihrer Daten ausgestattet

- Höchste Gerätesicherheit inklusive sicherem Bootprozess
- Verschlüsselung aller biometrischen und persönlichen Daten
- Androidsystem mit allen Sicherheitsfeatures



Systemkonfiguration



FaceStation F2

Multimodales Gesichtserkennungsterminal

Produkteigenschaften



Kategorie	Modell	FSF2-DB	FSF2-AB	FSF2-ODB	
Kartenleser	Biometrie	Gesicht		Gesicht, Fingerprint	
	RF Option	125kHz EM & 13.56MHz MIFARE, MIFARE Plus, DESFire EV1/EV2, FeliCa	125kHz EM & 13.56MHz MIFARE, MIFARE Plus, DESFire EV1/EV2, FeliCa, iCLASS SE/SR/Seos	125kHz EM & 13.56MHz MIFARE, MIFARE Plus, DESFire EV1/EV2, FeliCa	
	RF Lesereichweite *	EM/MIFARE/DESFire : 50 mm, FeliCa: 30 mm * RF Lesereichweite ist abhängig von Transponder und Installationsumgebung			
	Mobile	NFC, BLE			
Allgemein	CPU	1.8 GHz Dualcore + 1.4 GHz Quadcore			
	Speicher	16GB Flash + 2GB RAM			
	LCD Type	7" IPS Farb LCD			
	LCD Auflösung	800 x 1280 Pixel			
	Sound	16Bit			
	Betriebstemperatur	-20°C ~ 50°C			
	Luftfeuchtigkeit	0% ~ 80%, nicht kondensierend			
	Größe (B x H x T)	119.8mm x 223mm x 23.5mm		119.8mm x 268.4mm x 49.7mm	
	Gewicht	Gerät	585g		670g
		Halterung (Inklusive Schrauben und Dübel)	181g		205g
	IP Schutzklasse	IP65			
Zertifizierung	CE, FCC, KC, RoHS, REACH, WEEE				
Gesicht	Erkennungsabstand	0.5m ~ 1.3m			
	Erkennungshöhe	140cm ~ 190cm			
	Erkennungsgeschwindigkeit	Weniger als 0.5 sec			
	Lebendgesichtererkennung (Anti-Spoofing)	Unterstützt			
Fingerprint	Bildgröße			300 x 400 Pixel	
	Auflösung			500 dpi	
	Template	N/A		SUPREMA / ISO19794-2, ANSI-378	
	Extractor / Matcher			MINEX zertifiziert und konform	
	Sensorzertifizierung			FBI PIV und FBI Mobile ID FAP20	
Lebendfingererkennung			Unterstützt (SW-basierend)		
Kapazität	Max. Nutzer (1:1) * Basierend auf einem Gesicht/Fingerprint pro Nutzer	100,000			
	Max. Nutzer (1:N) * Basierend auf einem Gesicht/Fingerprint pro Nutzer	Gesicht: 50,000		Gesicht: 50,000 Fingerprint: 100,000	
	Max. Textprotokolle	5,000,000			
	Max. Bildprotokolle	50,000			
Schnittstelle	Ethernet	10/100 Mbps, Auto MDI/MDIX			
	RS-485	1-Kanal Host oder Slave (wählbar)			
	Wiegand	1-Kanal Eingang, 1-Kanal Ausgang			
	TTL Eingang	2-Kanal Eingang			
	Relais	1 Relais			
	USB	USB 2.0 (Host)			
	Sabotagekontakt	Unterstützt			
Spannung	Spannung: DC 12V ~ DC 24V Strom: Max. 2.5 A * 24V/2.5A Netzteil wird empfohlen. Bitte folgen Sie der Bedienungsanleitung beim Einsatz eines 12V Netzteils				



Suprema Inc.

17F Parkview Tower, 248, Jeongjail-ro, Bundang-gu, Seongnam-si, Gyeonggi-do, 13554, Republic of Korea

T +82 31 783 4502 E sales_sys@supremainc.com www.supremainc.com



For more information about Suprema's global branch offices, visit the webpage below by scanning the QR code.

<https://www.supremainc.com/en/about/contact-us.asp>