

FaceLite

컴팩트 얼굴인식 출입근태 단말기



FaceLite는 슈프리마의 최신 얼굴 인식 알고리즘과 광학 기술이 모두 적용된 얼굴 인식 단말기입니다. 환경 적응형 광학 제어 기술로 주야를 가리지 않는 안정적인 인증 성능을 제공하며 콤팩트한 외관으로 설치가 용이합니다. 1.2GHz 쿼드코어 CPU를 활용하여 초당 3,000명을 인증할 수 있으며, 최대 30,000명의 사용자 정보도 처리할 수 있습니다. 다양한 주파수 대역의 RF 카드를 하나의 장치에서 인식할 수 있는 멀티 RF 카드 인식과 모바일 카드 인식 기술로 사용 편리성과 시스템 설계 유연성을 동시에 제공합니다.

특징



초고속 인증 성능

- 초당 3,000 매칭
 - 그룹매칭: 초당 5,000 매칭
- 사용자 용량: 최대 30,000명(1:1), 3,000명(1:N)



한낮과 한밤을 가리지 않는 성능

- 작동 조도: 0lx ~ 25,000lx
- 직사광선을 제외한 모든 조명 환경에 대응 가능



항상된 보안

- IR 광학기술 기반 위조얼굴인증방지 기능
 - 사진 또는 LCD 화면으로 등록/인증 불가능
- 얼굴 템플릿 암호화
- TLS 1.2를 이용한 보안 통신



멀티 RFID 카드 인식

- 125kHz와 13.56MHz 카드를 하나의 장치에서 인식
- 모바일 카드(NFC, BLE)를 포함한 모든 카드 대응



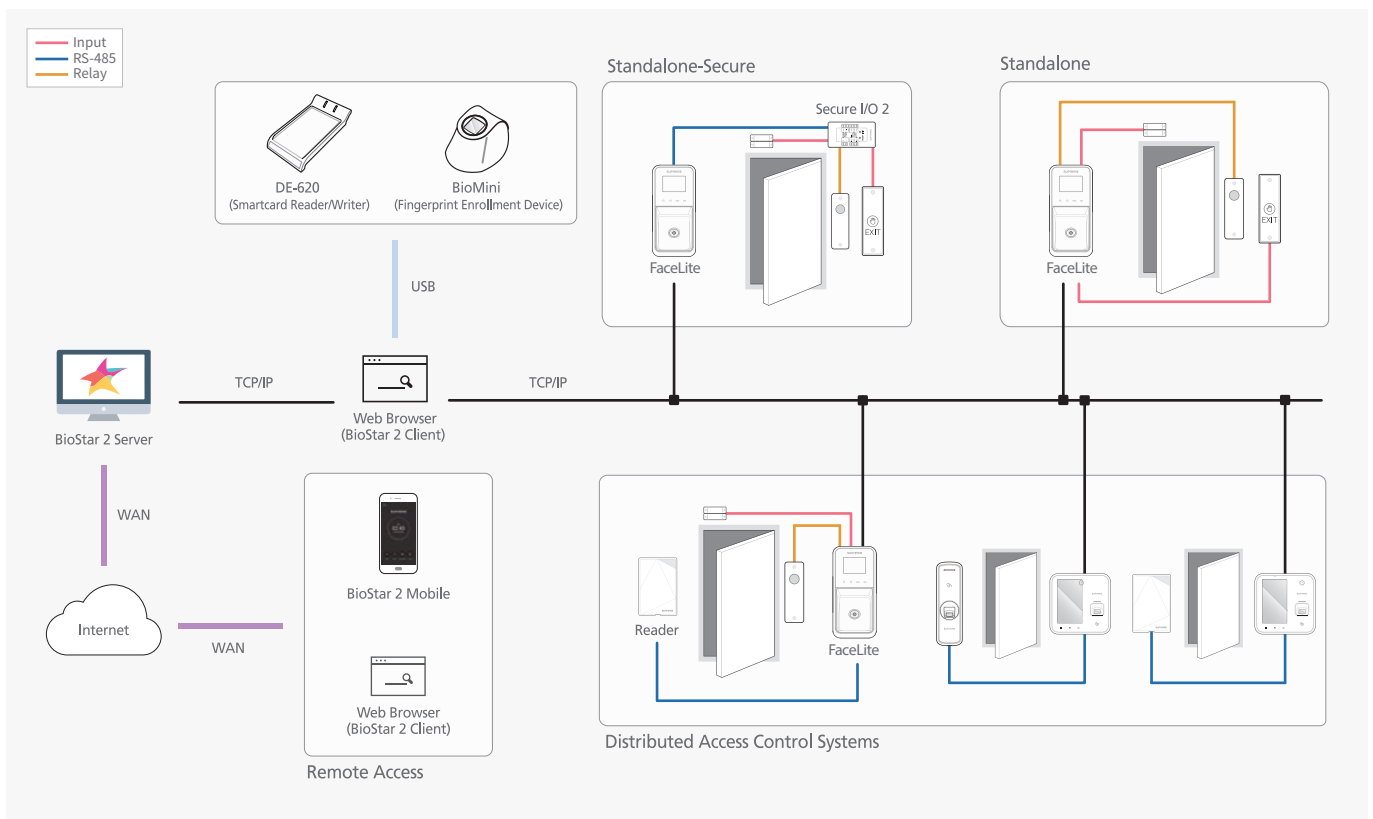
사용자 편의 기능

- 동급 최대의 인증 범위: 145cm ~ 210cm (사용자 얼굴 높이)
- 손쉬운 얼굴 등록 절차

사양

항목	FL-DB
바이오메트릭	얼굴
RF 카드	125kHz EM 13.56MHz: MIFARE, MIFARE Plus, DESFire/EV1, FeliCa
모바일 카드	NFC, BLE
최대 사용자 수	30,000(1:1), 3,000(1:N)
최대 로그 수	5,000,000
이더넷	10/100Mbps, auto MDI/MDI-X
RS-485	1ch (마스터 또는 슬레이브)
Wiegand	1ch (입력 또는 출력)
TTL	2ch 입력
릴레이	1 릴레이
탬퍼	지원
CPU	1.2GHz 쿼드코어
메모리	8GB Flash + 1GB RAM
작동 온도	-20°C ~ 50°C
크기 (WxHxD, mm)	80 x 160.3 x 71.8
전원	DC 24V
인증	CE, FCC, KC, RoHS, REACH, WEEE, BT SIG

시스템 구성



(주)슈프리마 Suprema Inc.

경기도 성남시 분당구 정자일로 248 파크뷰타워 17층

영업문의 031-783-4510 korea@suprema.co.kr | 고객센터 1522-4507 cs@suprema.co.kr www.suprema.co.kr

©2019 Suprema, Inc. 본 문서에 나오는 슈프리마 및 제품 이름과 번호는 슈프리마의 등록 상표입니다. 슈프리마를 제외한 모든 브랜드 및 제품 이름은 해당 회사의 상표 또는 등록 상표입니다. 제품 외관, 제조 상태 및 사양은 사전 통지 없이 변경될 수 있습니다. [AHL-FL-190401-01-KO]

